

InCites

針對機構研究人員、研究產出、計畫和同儕機構進行客觀分析

Web of Science
Trust the difference

 **Clarivate**
Analytics

科睿唯安

科睿唯安：研究發現與績效分析的領導者

全球研究環境正在改變，不僅日益重視合作能力，競爭也更加激烈，每個決策至關重要。科睿唯安的研究分析工具，能連結行政人員、研究人員及職員，並涵蓋機構、地區、國家、全球層級。我們以系統性的方法蒐集及整合多種來源的資料，為您提供客觀性的分析並製作研究報告。

什麼是 InCites ？

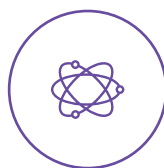
InCites 提供獨一無二的研究評估與分析，讓您可充分利用最完善的資料來擬定策略與決策。InCites 是以引文為基礎的客製化研究工具，可讓學術、政府、基金資助機構及其他研究機構分析自身生產力，並與全球各地同儕進行標竿比較。

為何選擇 InCites ？

InCites 清楚瞭解貴組織的研究活動，有助做出明智決策，且能支援策略性規劃提案。訂立正確方向是成功關鍵，InCites 提供可靠的資訊，協助您回答關鍵的問題：

- 該如何改善所屬機構的整體研究表現水準？
- 該針對哪些計畫分配額外資源？
- 哪些教職員值得升遷或長聘？
- 該如何吸引最優秀的學生及研究人員？
- 該如何獲得更多的補助及獎項？
- 最佳的合作對象是誰？

引文指標是客觀且可靠的研究評估依據，InCites 平台以引文數據為基礎，整合人員、計畫及同行相關的評比指標，提供全面的視角。InCites 平台內建預先定義的指標及圖表呈現形式，您可直接從中挑選需要的評比指標，輕鬆完成資料的定義與組織，產生符合分析目的的客製化報告，亦可深入分析所屬機構在全球科研表現中的位置，彙整重點摘要，呈現特定的研究表現。



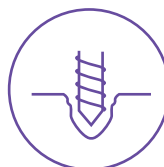
建立

簡單的指令即可獲得所需的資料集與報告



設定

根據角色、目標或特定的參數，檢視符合需求的資訊，並在必要時更新圖表。



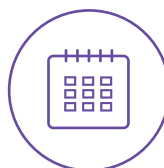
挖掘

InCites 的所有圖表均採互動式設計，幫助使用者解讀數據意涵。



比較

比較對自己最重要的指標以及標竿機構，做出真正明智的決策。



規劃

利用情境建構回答假設性的問題（例如：瞭解新聘人員如何改變團隊合作的態勢。）



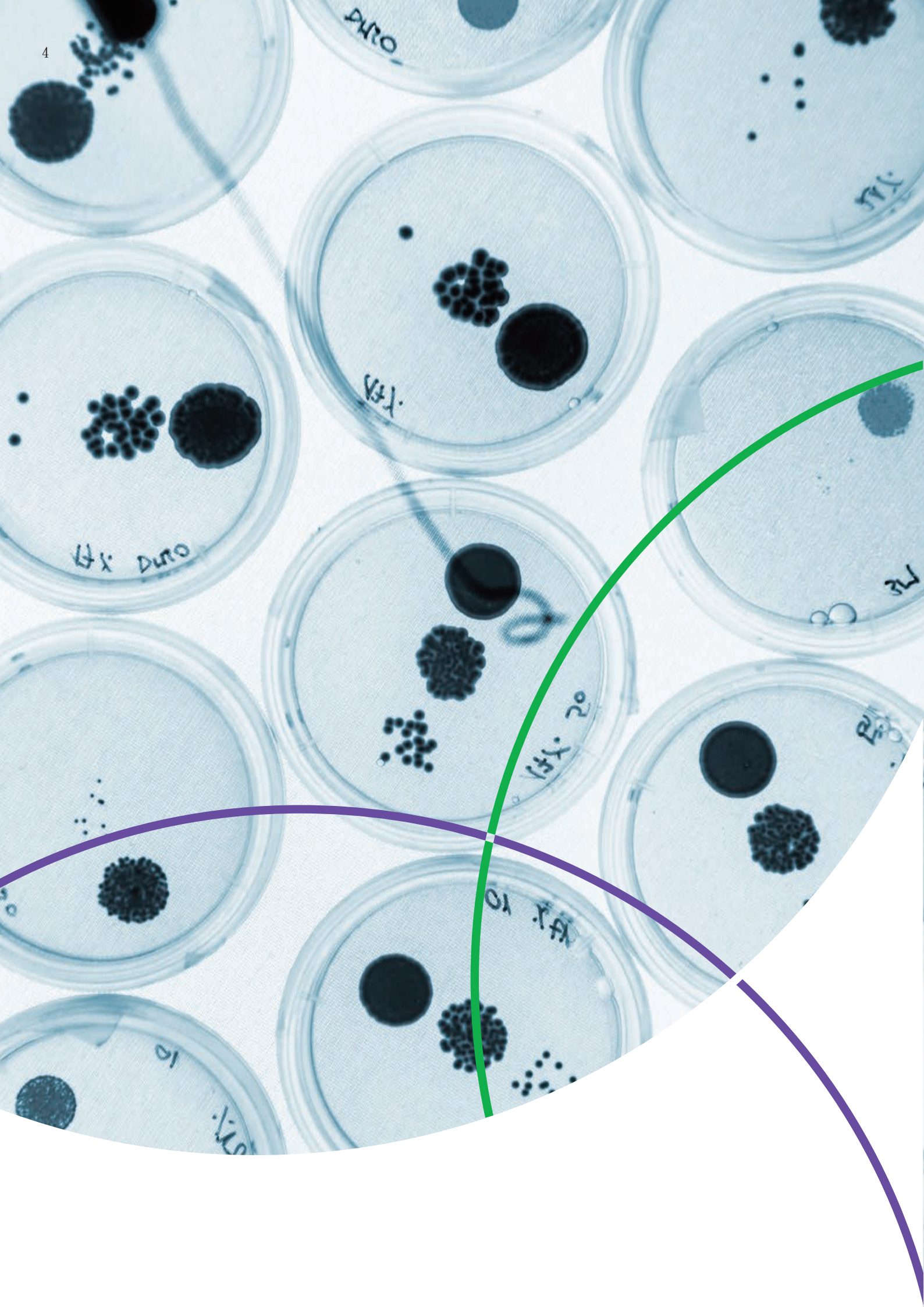
串流

資料以定向方式呈現，可改善評估效果，有利於清楚掌握局勢。



分享

所有內容皆可輕鬆分享，亦可另外增加註解，促進內部進一步討論。



針對人員、計畫和同儕機構進行客觀分析

功能

以直觀視覺設計、簡潔的報告及靈活的工具呈現分析結果，向機構管理人展現組織的卓越成就、申請計畫、吸引頂尖研究人員、取得資助、促進合作、進行同儕標竿分析、分配資源。*InCites* 是絕無僅有的解決方案，可將您的資訊與值得信賴的 *Web of Science* 資料相結合。



標竿分析與資料分析

全方位洞悉您的組織表現依照個人、部門、機構及國家層級，來評估研究成果、表現及趨勢。

- **辨識**期刊影響力並探索期刊網絡
- **尋找**高被引學者、科系、實驗室
- **評估**現有的研究合作關係並評量表現
- **分析**新興研究領域及基金資助趨勢
- **建議**並實現策略性研究提案

競爭情報

透過教研指標充分掌握研究特徵，以進一步瞭解潛在的合作對象。根據我們的出版及引用資料建立學術簡歷，以全面檢視貴組織的貢獻，然後添加您的機構資料，特別追蹤貴組織的成功表現。

- **找出**您在全球研究的地位，瞭解您在具體條件下的表現，以及地區或國際排名
- **評估**現有的合作關係並尋找新的機會
- 可存取 *InCites* 資料集，**辨識**您的研究強項並與全球同行進行標竿比較
- **評估**您在現有條件下的表現，以利瞭解研究成果及影響力背後的「原因」

展示研究影響力與重要性

50 多年來，科睿唯安一直是引文索引編制及分析領域的領導者，透過引文串起世界各地的科學及學術發現。學術及研究機構、政府、非營利組織、基金資助機構等學術研究體系，皆需要可靠、客觀的方法來管理及評量表現。*InCites* 平台所提供的研究分析工具，提供一致的發現及分析解決方案體驗，並滿足貴組織的目標。



InCites 整合 Web of Science

InCites 與 *Web of Science* 無縫整合。科睿唯安致力於提供高品質的學術研究資訊，我們根據最具影響力的國際及地區期刊、書籍、會議論文的引用活動，提供公正的指標。*Web of Science* 整合了發現、分析及撰寫論文工具，可協助您透過引用指標，建立客製化資料集並傳送至 *InCites*，以進行更精細的書目計量分析。

InCites 整合教職員簡歷

InCites 提供 *Web of Science* API，以提供來自 *Web of Science* 核心合輯的完整原始資料。對於使用最新研究資訊系統 (CRIS)、教職員活動報告系統 (FAR) 或機構典藏的機構而言，這是一項符合需求的理想選擇，可有效將作者層級資料整合至系統。

InCites API

InCites API 與 *Web of Science* API 搭配使用，可提供論文層級指標 (來源涵蓋 1980 年至今的資料集)，進而加強機構利用現有分析及出版管理系統的能力，更完善地評估並報告研究影響力。兩套 API 皆可無縫搭配我們的研究管理平台 *Converis* 使用。

Web of Science

致力提供高品質的學術研究資訊，根據最具影響力的國際及地區期刊、書籍、會議論文的引用活動，提供公正的指標。

關於科睿唯安 Clarivate Analytics

科睿唯安 (Clarivate Analytics) 是以提供高品質資料及分析服務、協助企業與研究機構加速科學發現和創新步伐的全球領導者。立基於超過一個半世紀的傳承，我們打造了一系列全球業界最受信賴的品牌，如 Web of Science（科學發現與學術研究）、Cortellis（生技製藥研發情報）、Derwent（專利增值內容與智權分析）、Techstreet（產業法規與標準）、CompuMark（商標檢索、預查與監測）、MarkMonitor（線上品牌保護）等。科睿唯安為一獨立運營的公司，足跡遍及全球 100 多國，亞太地區據點包含台灣、中國大陸、日本、韓國、東南亞、紐澳等，我們持續透過專業、客觀、敏捷的服務協助客戶加速創新生命週期，讓創新概念轉變為能夠改變人類生活的創新成果。

更多資訊請瀏覽：

clarivate.com.tw

科睿唯安 台灣辦公室

台北市信義區松智路 1 號 11 樓

clarivate.com.tw

版權所有 © 2017 年科睿唯安

Web of Science
Trust the difference

 **Clarivate**
Analytics

科睿唯安